

- Loncar -

4-10-78

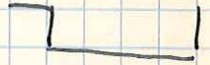
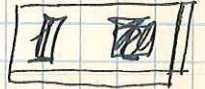
~~200.000.000~~

1

Calati di 5 occupati

Luciana - Romano - Pietro - Maria -

Assunti 4



Decentramento -

Baraldi **Andriano** (Cognano) Taglio Az Art.

6 donne Taglio e fodere le cuciture sono fatte fuori

Taglio dentro ceda mensile 20 - 22'000

Fuori 10'000 mensili

} 30'000 paia

Rotazione operai ~~nei~~ all'interno dei reparti - non attuata

difficoltà tra gli operai

CHP deve completare gli esami

Categorie



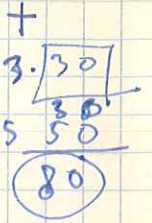
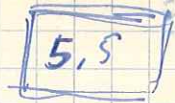
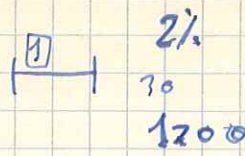
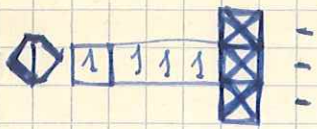
Giunteria (Mafalda)

Premio da 36.355 a 48'000 o 50'000

Ambiente



L.A.D.



Occup. Inv. Lav. Esterno

- Conoscere i futuri programmi produttivi
- ~~verificare~~
- sostituzione personale dimensionario, ~~matematico~~ e incremento occ. femminile
- conoscenza relativa al lavoro esterno
- conoscenza quantità, qualità, localizzaz. del lavoro esterno
- ~~definitiva~~ verifica tempi e tipi di lavorazione LAD

### Ambiente e Organizz. del Lavoro

- Crediti permessi retribuiti: x visite citologiche
- ~~Stop~~ Attuazione delle indicazioni che ~~devono~~ potranno scaturire dalla lettura dei dati raccolti dal Consorzio Socio Sanitario nell'ambito di lavoro
- rotazione delle mansioni ~~con~~ disai.

### Categorie

revisione attuale inquadramento categoriale

### Premio di Produzione

Elevarre l'attuale premio di produzione a /€ 50.000

